



VL-627BN3

27" All-in-One

Det rette valg,
når størrelsen er i fokus



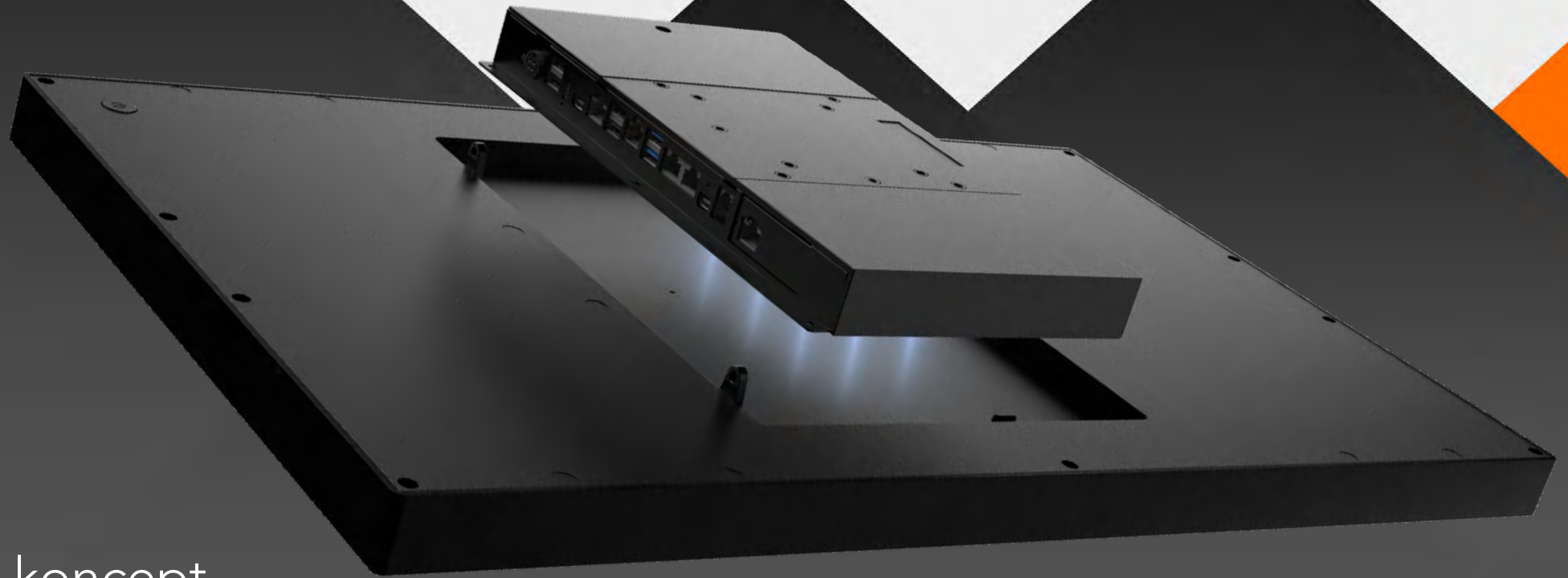
Windows 11

Nye processorer

VL-627BN3 har nye generationer af processorer, der leverer høj ydeevne. Med problemfri kompatibilitet på tværs af Windows og Linux, sikres både fleksibilitet og pålidelighed til alle operationelle behov.

Innovation med modulært design

Integreret aftageligt pc-modul på bagsiden, skaber en ubesværet udskiftning af pc-modulet.



BOX 7 koncept

- Nem opgradering
- Optimal serviceevenlighed

Stor berørings-skærm til interaktive digitale oplevelser

VL-627BN3 har en imponerende 27" Full HD-skærm med brede betragtningsvinkler og avanceret PCAP multi-touch-teknologi for præcis og responsiv interaktion. Den leverer levende billeder og problemfri interaktivitet, der giver engagerende digitale oplevelser.





Fanless
design



Modular
design



Hidden
buttons



Win 11



Intel

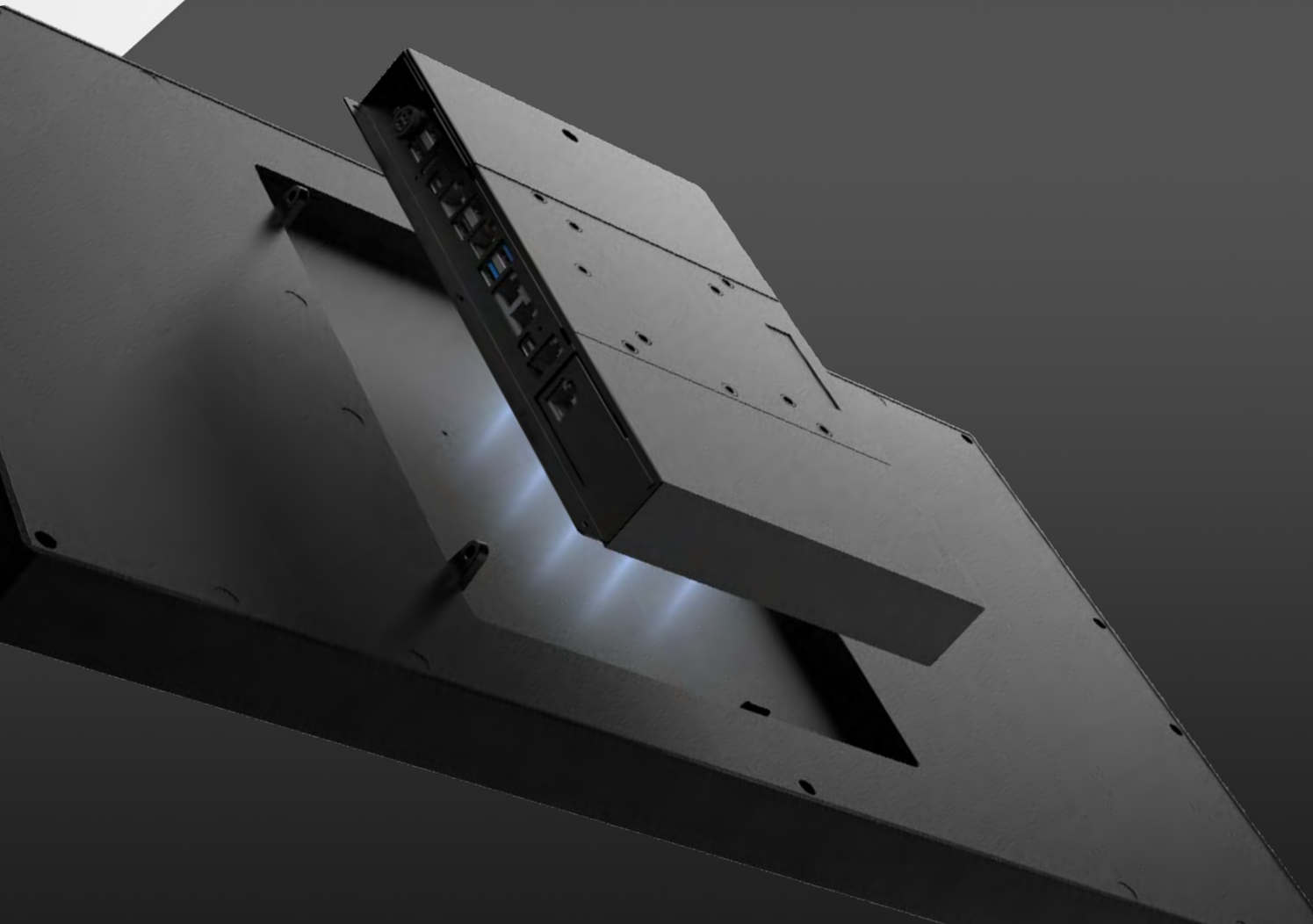


5 mp camera

Sikkerhed

Betjeningspanel placeret sikkert på bagsiden.

USB og andre I/O porte er gemt af vejen for uautoriseret adgang.



5 mp cam.



Elegant kvalitetsprodukt

Fanless

Intel®

8GB

128GB SSD (M.2)

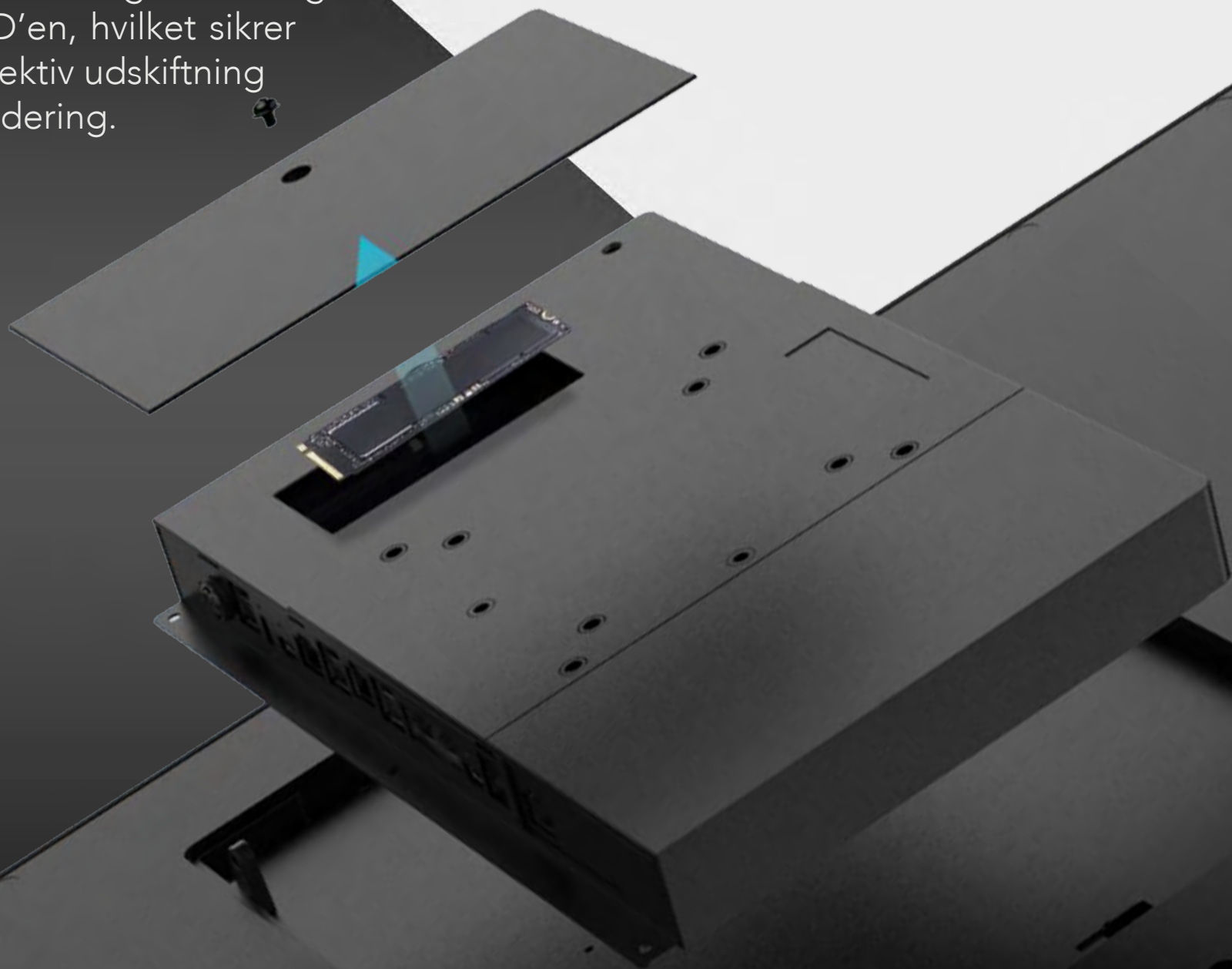
Windows 11IoT Enterprise, Linux

Enkelt blæserløst design.

Et kvalitetsprodukt der problemfrit
kører i mange år.

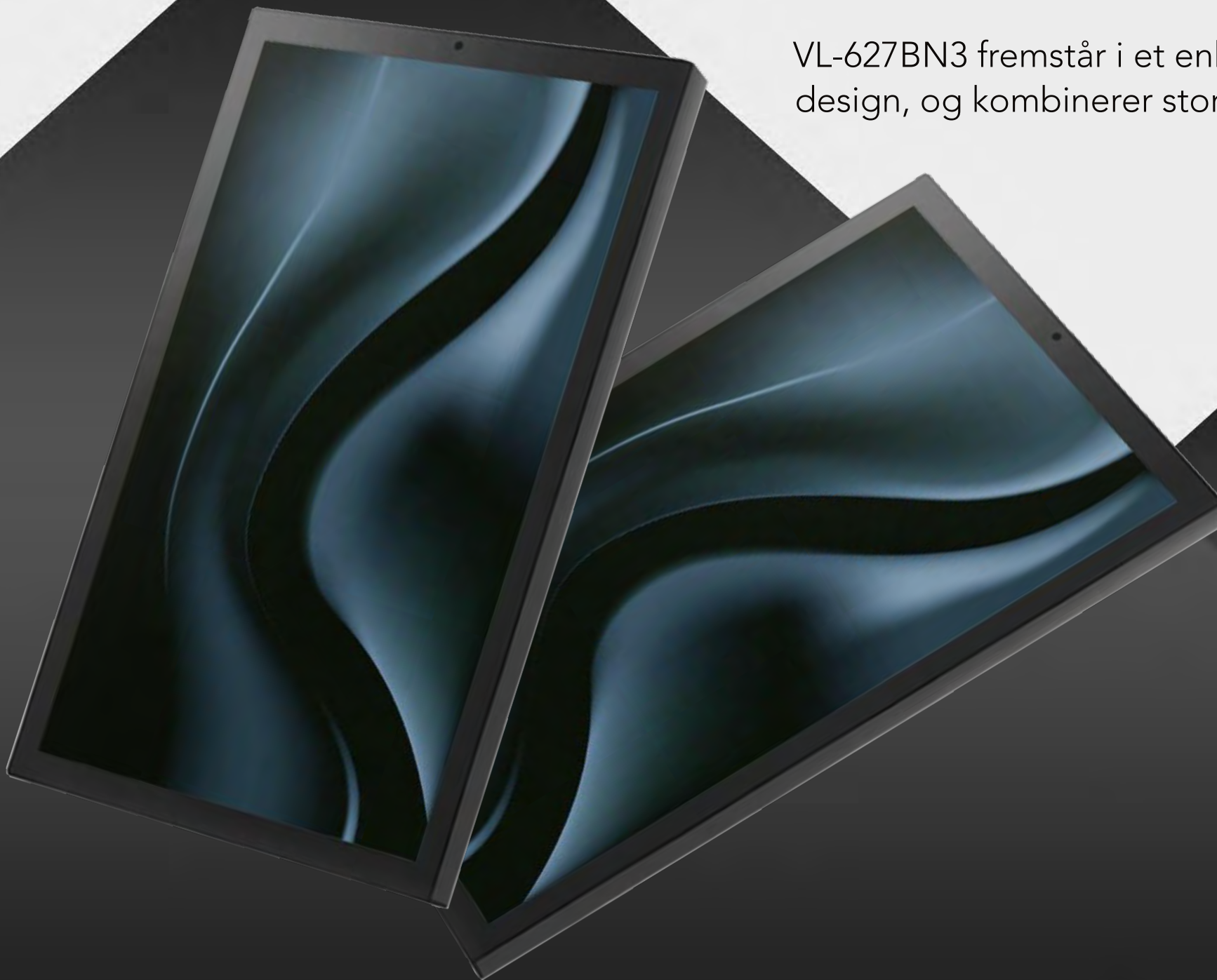
Nem og hurtig SSD opgradering

Et servicedæksel giver hurtig adgang til SSD'en, hvilket sikrer bekvemmelig, effektiv udskiftning og ubesværet opgradering.



Driftsikker og tidløs

VL-627BN3 fremstår i et enkelt og tidsløst design, og kombinerer stor driftsikkerhed og stabilitet.



Porte

Expansion Board Options

2 x 12V PUSB + 1x 24V PUSB



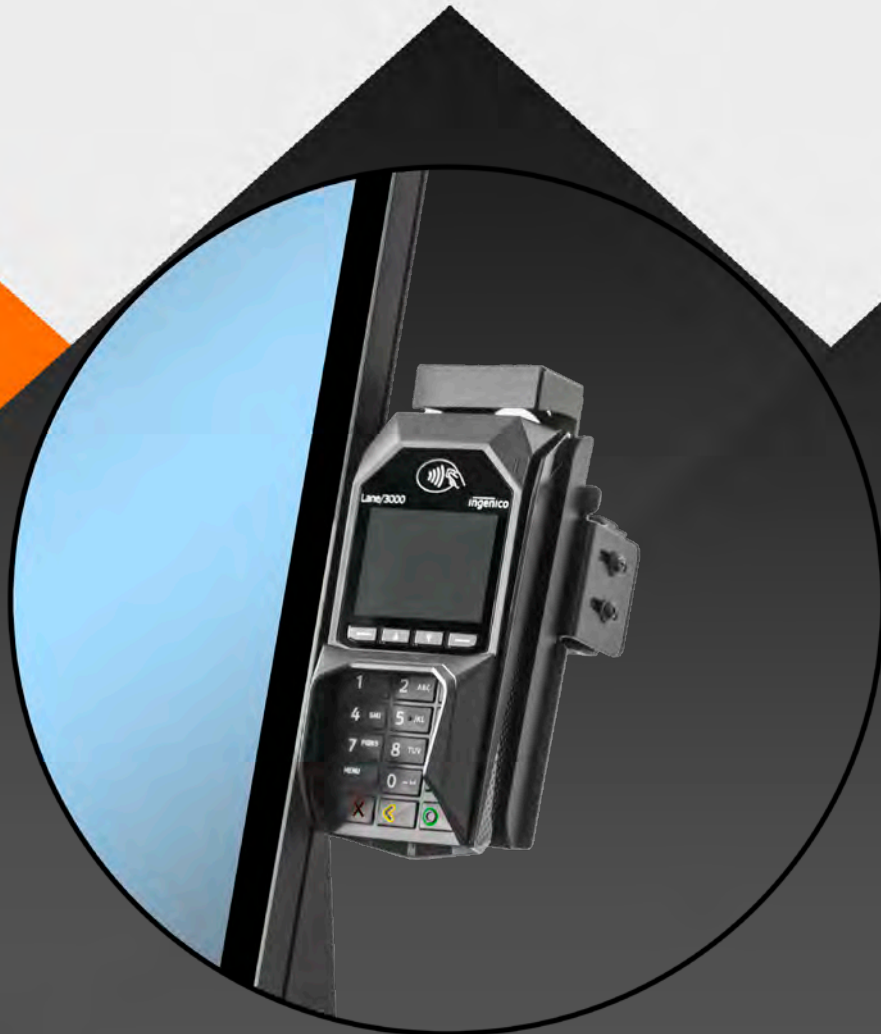
2nd LAN + Wide Range 12 48V



DC Jack
USB-C
LAN RJ 45
COM RJ48
COM RJ48
Cash Drawer RJ 11
Power Button
USB-A 2.0 (2)
FeDP
USB-A 2.0 (2) [G35]
USB-A 3.0 (2) [G85]
USB-A 3.0 (2)
COM RJ48
FeDP

Betalingsmodul - Problemfri selvbetjening

Med et integreret betalingsmodul bliver din VL-627B en helt selvkørende løsning, der muliggør hurtige, sikre og ubesværede betalinger uden behov for personale. Giv dine kunder friheden til selv at gennemføre køb, reducer køer, spare ressourcer og levere en smidig og professionel kundeoplevelse hver gang.



Option

Inkluderende navigation gjort enkel



Gør din skærm inkluderende og brugervenlig med AudioNav EF.
(Kræver software tilpasning)



Option

Assistive Technology

Tilgængelig med assistiv teknologi, så skærmen kan bruges af alle.

Justerbar lydstyrke og talehastighed sikrer en behagelig oplevelse, mens understøttelse af headset og håndsæt giver klar stemmeinteraktion. AudioNav EF inkluderer også en Bluetooth Low Energy-modul, som muliggør direkte forbindelse til brugerens smartphone eller tablet via Storm Touchless-CX-appen.

AudioNav EF giver alle brugere frihed til nemt at navigere i selvbetjeningsstandere.

Gennem talebaseret vejledning og et taktilt tastatur kan kunder med syns-, motoriske eller læsevanskeligheder trygt udforske menuer og foretage valg.

Alsidige monteringsløsninger

VL-627BN3 27" har en god størrelse på 65,2 X 38,3 cm og er designet med både 75x75 og 100x100 VESA-mounting. Dette giver maksimal fleksibilitet. Placer på væg, bord eller gulv... Den brede kompatibilitet gør det muligt at integrere skærmen hvor det ønskes.

Option



Specifikationer

	<i>Model</i>	<i>G35</i>
System	<i>Processor</i>	<i>Intel® Celeron</i>
	<i>Memory</i>	<i>8G (DDR4)</i>
	<i>Storage</i>	<i>128G/256G SSD (M.2)</i>
	<i>Supported OS</i>	<i>Windows 11IoT Enterprise, Linux</i>
Display	<i>Size and Resolution</i>	<i>27" 1920 x 1080</i>
	<i>Touch Screen</i>	<i>True-Flat PCAP multi-touch</i>
I/O ports	<i>USB-A</i>	<i>2xUSB3.0, 4xUSB2.0</i>
	<i>USB-C</i>	<i>1x USB3.0 full functioned (DP/PD 5V/3A, 12V/3A)</i>
	<i>Serial Port</i>	<i>3x RJ48 (standard RS232) (default 0V; 5V,12V)</i>
	<i>LAN</i>	<i>1x RJ45</i>
	<i>Wireless Lan</i>	<i>Wi Fi 6 + BT 5.2 (Option)</i>
	<i>FeDP</i>	<i>2x proprietary miniDP (1 for the main display, 1 for the 2nd display)</i>
	<i>DC Jack</i>	<i>1x 4PIN (with latch)</i>
	<i>Powered USB</i>	<i>2x 12V PUSB, 1x 24V PUSB (option)</i>
	<i>Secondary LAN</i>	<i>1x RJ45 (option)</i>
	<i>Isolation</i>	<i>1x DB9, 1x RJ45 (option)</i>
Audio	<i>Speaker</i>	<i>1x 3W</i>
Cam	<i>Camera</i>	<i>5mp</i>

Specifikationer

	<i>Model</i>	<i>G35</i>
Power	<i>Power Suply</i>	<i>65W/19V (120W 19V with PUSB12V & 24V)</i>
Certificate	<i>EMC & Safety</i>	<i>FCC Class A, CE Mark Class A, LVD</i>
	<i>Fan</i>	<i>Fanless</i>
Environment	<i>Operating Temperature</i>	<i>0°C - 40°C (32 F ~ 104 F)</i>
	<i>Storage Temperature</i>	<i>-20°C - 60°C (4°F ~ 140°F)</i>
	<i>Humidity</i>	<i>20% ~ 85 % RH non condensing</i>
Dimensions	<i>Dimensions (WxDxH)</i>	<i>652 x 383 x 35 mm</i>
Weight	<i>Weight</i>	<i>5.5 kg</i>
Mounting	<i>VESA Mount</i>	<i>75x75 / 100x100</i>